



SYLVENSTEIN

E V E N T G M B H



ÜBER UNS

Die Sylvenstein Event GmbH ist eine Tochtergesellschaft der Hammer AG mit Sitz in München.

Als 360°-Veranstaltungsdienstleister konzipieren, organisieren und realisieren wir im In- & Ausland hochwertigste Messeauftritte einzelner Unternehmen und übernehmen auch die Gesamtleitung ganzer Messen.

Darüber hinaus erschaffen wir außergewöhnliche und authentische Firmenevents. Unsere professionelle Veranstaltungsorganisation hinterlässt bei unseren Kunden und deren Gästen einen bleibenden Eindruck.



Jürgen Backof
Geschäftsführer



Thierry Zola
Projektleiter



Rebecca Pittlinger
Projektleiter



Nedim Schrott
Projektleiter

Tagungen & Kongresse
Firmenpräsentationen
Incentives für Mitarbeiter und Kunden
Messestände
Virtuelle und hybride Events
Informationsveranstaltungen
Abendveranstaltungen
Firmenevents
Sportveranstaltungen
Fahrzeugvermietung und Branding

Ihr Projekt

Unsere Leistungen

Kreation und Grafik
Rendering und CAD
Logistik & Personal
Künstlermanagement
Lead Tracking
Teilnahme- und Einladungsmanagement

Unsere Partner

Messebau
Medientechnik
Catering
Veranstaltungsausstattung
Veranstaltungsraumanbieter

EINE AUSWAHL UNSERER KUNDEN



PROJEKTABLAUF

LEITFADEN

Ihr Event - stressbefreit, planungssicher und kalkulierbar.



REFERENZPROJEKTE

RICHTFESTE | FIRMENEVENTS | TAGUNGEN | JUBILÄEN

VERANSTALTUNG | FEIERN | AUSTAUSCH | COME TOGETHER | IDEEN | FLEXIBEL | EFFEKTE | ERINNERUNGEN



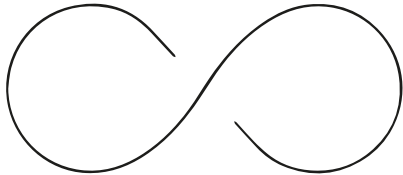
REFERENZPROJEKTE

RICHTFESTE | FIRMENEVENTS | TAGUNGEN | JUBILÄEN

Veranstaltungen zum Firmenjubiläum, dem Neubau eines Gebäudes, oder ein Firmenevent.
Wir freuen uns auf jedes Event!

- Firmenfeste
- Grundsteinlegungsfeiern und Richtfeste
- Team- und Kundenevents
- Kongresse und Tagungen
- Produktpräsentationen und Promotion

...und vieles mehr.



REFERENZPROJEKTE

EXPO REAL

MESSE MÜNCHEN | MESSESTAND DER LHM | 700 M² STANDFLÄCHE | CATERING | TEILNEHMERMANAGEMENT

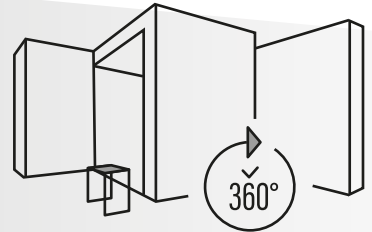


REFERENZPROJEKTE

EXPO REAL

Als Generalunternehmer der Landeshauptstadt München organisieren wir seit vielen Jahren den Messestand der Immobilienbranche München auf der EXPO REAL.

- 700m² Messestand
- 30+ Partner
- Hochkarätiges Podiumsprogramm
- Abendveranstaltung
- Standcatering



REFERENZPROJEKTE

MIPIIM - THE WORLD'S LEADING PROPERTY MARKET

CANNES | MESSESTAND DER LHM | 400 M² STANDFLÄCHE | CATERING | TEILNEHMERMANAGEMENT | SONNE

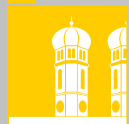


REFERENZPROJEKTE

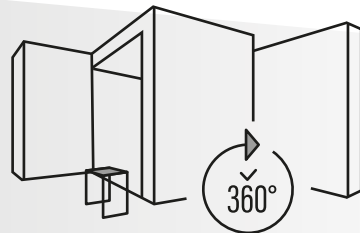
MIPIM - THE WORLD'S LEADING PROPERTY MARKET

Messestand mit Meerblick!

Auf der internationalsten Immobilienmesse MIPIM in Cannes vertreten wir die Landeshauptstadt München mit ihren Partnern aus der Immobilienwirtschaft auf 400m² Standfläche inklusive sonnigem Außenbereich.



MUNICH mipim
REAL LIFE. REAL VALUE.



REFERENZPROJEKTE

BAUMA MESSESTAND | COMANSA

INDIVIDUELL | PLANUNG | RENDERING | UMSETZUNG | BETREUUNG | OUTDOOR | SERVICE | MESSE



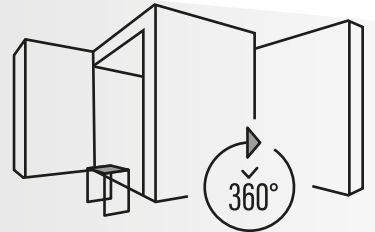
REFERENZPROJEKTE

BAUMA MESSESTAND | COMANSA

Bei diesem Projekt unterstützten wir den spanischen Kranhersteller COMANSA bei der Umsetzung seines Messestandes.

Unser 360° Service umfasste alle Schritte von Planung bis zur Umsetzung und Übergabe an den Kunden. Wir konnten einen aussagekräftigen Messeauftritt im Freigelände der größten Messe der Welt realisieren. Unser Service-Personal sorgte zudem für die Bewirtung und einen reibungslosen Ablauf.

bauma



REFERENZPROJEKTE

EXPO REAL MESSESTAND | MEAG

INDIVIDUELL | PLANUNG | RENDERING | UMSETZUNG | BETREUUNG | CATERING | SERVICE | MESSE

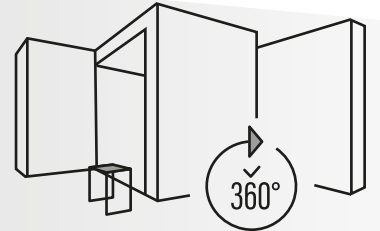


REFERENZPROJEKTE

EXPO REAL MESSESTAND | MEAG

Bei diesem Projekt unterstützten wir die MEAG bei der Umsetzung ihres kreativen Messestandes auf der Expo Real.

Unser 360° Service umfasste alle Schritte von Planung bis zur Umsetzung und Übergabe an den Kunden. Wir konnten einen aussagekräftigen Messeauftritt zusammen mit unseren Partnern im Bereich Messebau und Catering verwirklichen. Unser Service-Personal sorgte zudem für die Bewirtung und einen reibungslosen Ablauf.



REFERENZPROJEKTE

JUBILÄUMSVERANSTALTUNG | TM AUSBAU

INDIVIDUELL | PLANUNG | REALISIERUNG | BETREUUNG | AKTIVITÄTEN | FEIERN | ERLEBNIS | ERINNERUNGEN



REFERENZPROJEKTE

JUBILÄUMSVERANSTALTUNG | TM AUSBAU

Ein erlebnisreiches Wochenende anlässlich des 60. Firmenjubiläums von TM Ausbau.

Mit 250 Teilnehmern ging es hier in die Berge um unvergessliche Erinnerungen zu schaffen. Reise, Unterkunft, Verpflegung, Erlebnisausflüge & -aktivitäten, Entertainment und vieles mehr- alles aus einer Hand.



REFERENZPROJEKTE

QUARTIER SCHMIEDE | HAMMER AG

WETTBEWERB | ABENDVERANSTALTUNG | AUSSTELLUNG | CATERING | REVITALISIERUNG | UMSETZUNG



REFERENZPROJEKTE

QUARTIER SCHMIEDE | HAMMER AG

Von der Fabrikhalle zur Eventlocation: Eine Transformation der besonderen Art.

Dieses Projekt wurde in einer Fabrikhalle eines Abbruchgeländes realisiert. Die Halle wurde dafür revitalisiert, gereinigt sowie beheizt, um die aktive Nutzung zu ermöglichen.

Für den Kreativwettbewerb wurde ein Seminarszenario erstellt und für das leibliche Wohl der Teilnehmer gesorgt. Die Abendveranstaltung mit musikalischer Untermalung, Lichtinszenierung und Buffet folgte. Zuletzt wurde eine Ausstellung für die Öffentlichkeit durchgeführt.



WIR. GESTALTEN. ZUKUNFT.
HAMMER AG



REFERENZPROJEKTE

EUHA | INTERNATIONALE HÖRAKUSTIKER MESSE UND KONGRESS

HANNOVER | NÜRNBERG | 20.000 m² HALLENFLÄCHE | MESSELEITUNG | AUSSTELLERSERVICE | ORGA TEAM



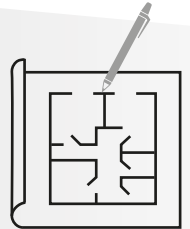
REFERENZPROJEKTE

EUHA | INTERNATIONALE HÖRAKUSTIKER MESSE UND KONGRESS

Ein weiteres Steckenpferd in unserem Portfolio ist die Gesamtleitung von Messen, Kongressen und Ausstellungen. Die internationale Leitmesse der Hörakustik-Industrie betreuen wir bereits erfolgreich seit mehreren Jahren.

- Messeleitung
- Technische Leitung
- Management Zulieferer
- Hallenaufplanung
- Messemarketing
- Rahmenprogramm

EUHA
Kongress & Ausstellung



FAHRZEUGE

BARANHÄNGER | FAHRBAR

SONNE | GUTE MUSIK | COCKTAILS | KAFFEE | DESIGN | OFFROAD | SUMMERFEELING | COME TOGETHER



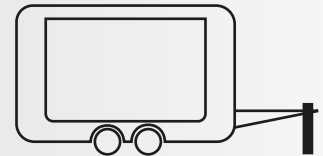
FAHRZEUGE

BARANHÄNGER | FAHRBAR

Diese mobile Bar ist als Spezialanfertigung ein Einzelstück.

Mit der **FAHRBAR** ermöglichen wir Ihr Event an jedem beliebigen Ort. Cocktails, Longdrinks, frisch gezapftes Bier, sowie Kaffeespezialitäten und ein Catering - alles ist möglich! Der Anhänger ist autark nutzbar, verfügt über eine spektakuläre LED-Beleuchtung, Soundanlage und Möblierung für den Außenbereich.

Auch perfekt nutzbar für Messestände.



LOCATION FLUGWERFT

AUSSTELLUNGSHALLE

Die Ausstellungshalle ist auch ohne Event ein immenser Blickfang.
Hier durchleben Ihre Gäste neben einer herausragenden Veranstaltung auch gleichzeitig die Geschichte der Luftfahrt.

Informationen:

Veranstaltungsfläche: ca. 450 qm

Kapazität: max. 300 Personen (ab 200 Personen ist eine Genehmigung nach VStättV beim LRA nötig)

Eignung: jegliche Veranstaltung

Nutzung: 14:00 - 2:00 Uhr

Das Freigelände kann mit einbezogen werden

Mietpreise auf Anfrage



LOCATION FLUGWERFT

HISTORISCHE WERFTHALLE

Die historische Halle besticht durch einen industriellen Look und weitreichenden Deckenfenstern. Durch den Anschluss an andere mietbare Räume kann ein Gesamtkonzept geschaffen werden.

Informationen:

Veranstaltungsfläche: ca. 120 qm

Kapazität: max. 199 Personen

Eignung: jegliche Veranstaltung

Nutzung: 17:00 - 2:00 Uhr

Mietpreise auf Anfrage



LOCATION FLUGWERFT

LILIENTHAL-SAAL

Der Veranstaltungsraum liegt im Obergeschoss der historischen Wertfalle. Die mit Bögen gestützte Deckenkonstruktion ist ein besonderes Augenmerk. Die Front des Saales ist zum ehemaligen Flugfeld hin ausgerichtet und bietet einen Blick in die Ferne.

Informationen:

Veranstaltungsfläche: ca. 325 qm | die Wright-Galerie kann als Empfang oder Catering Fläche genutzt werden

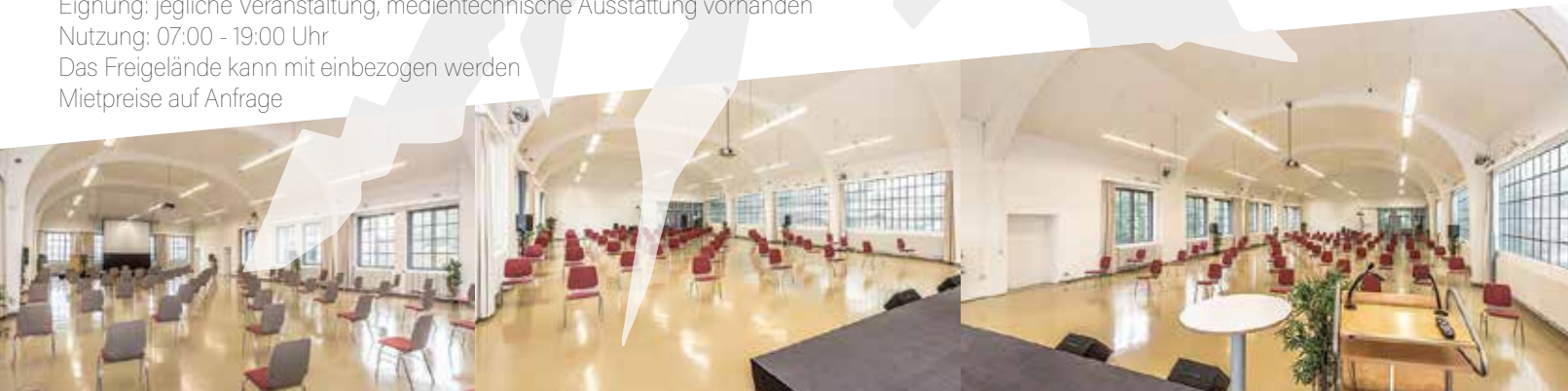
Kapazität: max. 280 Personen (ab 200 Personen ist eine Genehmigung nach VStättV beim LRA nötig)

Eignung: jegliche Veranstaltung, medientechnische Ausstattung vorhanden

Nutzung: 07:00 - 19:00 Uhr

Das Freigelände kann mit einbezogen werden

Mietpreise auf Anfrage



LOCATION FLUGWERFT

WRIGHT-GALERIE

Die Galerie verbindet den Lilienthal-Saal mit dem Eingangsbereich.
Die umlaufende Empore in der historischen Werfthalle kann über ein Tor erreicht und ebenfalls genutzt werden

Informationen:

Veranstaltungsfläche: ca. 360 qm

Kapazität: max. 199 Personen

Eignung: Cateringbereich, Stehempfang, Produktpräsentation

Nutzung: 17:00 - 2:00 Uhr

Mietpreise auf Anfrage



LOCATION FLUGWERFT

MONTGOLFIER-RAUM

Der Veranstaltungsraum im Erdgeschoss verfügt über einen gesonderten Eingang und ist als Vortrags- oder Ausstellungsraum nutzbar. Ausgabe von Speisen und Getränken ist hier nicht möglich.

Informationen:

Veranstaltungsfläche: ca. 120 qm

Kapazität: max. 60 Personen

Eignung: Vortrag, Seminar, Workshop

Nutzung: 07:00 - 19:00 Uhr

Medientechnische Ausstattung vorhanden

Mietpreise auf Anfrage



LOCATION FLUGWERFT

GRADE-RAUM

Der Grade-Raum ist an die historische Werfthalle angeschlossen und befindet sich im Erdgeschoss. Der Raum verfügt über eigene Toiletten, sowie eine kleine Teeküche.

Informationen:

Veranstaltungsfläche: ca. 170 qm

Kapazität: max. 80 Personen

Eignung: jegliche Veranstaltung

Nutzung: 07:00 - 19:00 Uhr

Das Freigelände kann mit einbezogen werden

Mietpreise auf Anfrage



LOCATION MUSEUMSINSEL

FORUM DER TECHNIK | EXPERIENCE CENTER

Im ehemaligen IMEX und Planetariumsgebäude des deutschen Museums befindet sich das Experience Center. Der Veranstaltungsraum ist nicht in den aktiven Museumsbetrieb eingebunden und kann ganztägig genutzt werden.

Informationen:

Veranstaltungsfläche: ca. 670 qm

Kapazität: max. 350 Personen (ab 200 Personen ist eine Genehmigung nach VStättV beim KVR nötig)

Eignung: jegliche Veranstaltung

Nutzung: ganztags | Freitag, Samstag und Sonntag nur in der Schließzeit des BLITZ Clubs

Mietpreise auf Anfrage



LOCATION MUSEUMSINSEL

IMEX | EHEM. PLANETARIUM

Diese beiden Veranstaltungsorte katapultieren Ihre Gäste in der Zeit zurück. Das ehemalige IMEX Kino, sowie das Planetarium können zu ausgewählten Zeitpunkten im Jahr für Sie und Ihre Gäste nutzbar gemacht werden.

Informationen:
Veranstaltungsfläche: divers
Kapazität: max. 199 Personen
Eignung: jegliche Veranstaltung
Nutzung: ganztags
Mietpreise auf Anfrage



LOCATION MUSEUMSINSEL

LUFTFAHRTHALLE

Ein Museum als Eventlocation? Ja, das ist möglich!

Die Luffahrthalle des deutschen Museums kann nach Museumsschließung für eine Veranstaltung genutzt werden. Lassen Sie Ihren Ideen freien Lauf und gestalten Sie mit uns ein Event mit Erinnerungswert.

Informationen:

Veranstaltungsfläche: divers

Kapazität: max. 400 Personen (ab 200 Personen ist eine Genehmigung nach VStättV beim KVR nötig)

Eignung: jegliche Veranstaltung

Nutzung: ab 17:00 Uhr

Mietpreise auf Anfrage



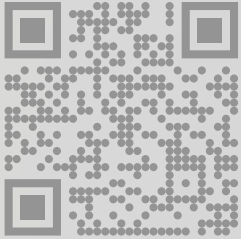
LOCATION MUSEUMSINSEL

SONDERAUSSTELLUNG

Der derzeitige Eingangsbereich des deutschen Museums bietet ein großes Auditorium und moderne Medientechnik.
Der Raum kann komplett, oder nur teilweise genutzt werden.

Informationen:
Veranstaltungsfläche: divers
Kapazität: max. 199 Personen
Eignung: jegliche Veranstaltung
Nutzung: ab 17:00 Uhr
Mietpreise auf Anfrage





SYLVENSTEIN
EVENT GMBH

Sylvensteinstraße 2
81369 München
+49 (0) 89/720 12-778
info@sylvenstein-event.de
www.sylvenstein-event.de