



# SYLVENSTEIN

E V E N T   G M B H



# ÜBER UNS

---

Die Sylvenstein Event GmbH ist eine Tochtergesellschaft der Hammer AG mit Sitz in München.

Als 360°-Veranstaltungsdienstleister konzipieren, organisieren und realisieren wir im In- & Ausland hochwertigste Messeauftritte einzelner Unternehmen und übernehmen auch die Gesamtleitung ganzer Messen.

Darüber hinaus erschaffen wir außergewöhnliche und authentische Firmenevents. Unsere professionelle Veranstaltungsorganisation hinterlässt bei unseren Kunden und deren Gästen einen bleibenden Eindruck.



**Jürgen Backof**  
Geschäftsführer



**Thierry Zola**  
Projektleiter



**Rebecca Pittlinger**  
Projektleiter

Tagungen & Kongresse  
Firmenpräsentationen  
Incentives für Mitarbeiter und Kunden  
Messestände  
Virtuelle und hybride Events  
Informationsveranstaltungen  
Abendveranstaltungen  
Firmenevents  
Sportveranstaltungen  
Fahrzeugvermietung und Branding



Kreation und Grafik  
Rendering und CAD  
Logistik & Personal  
Künstlermanagement  
Lead Tracking  
Teilnahme- und Einladungsmanagement

Messebau  
Medientechnik  
Catering  
Veranstaltungsausstattung  
Veranstaltungsraumanbieter

# EINE AUSWAHL UNSERER KUNDEN



# PROJEKTABLAUF

## LEITFADEN

Ihr Event - stressbefreit, planungssicher und kalkulierbar.



### FIRST INPUT

Zeitraum  
Ziele  
Teilnehmerzahlen  
Bewirtung  
Technische Ausstattung  
Branding  
Wünsche

### ANGEBOT

Sie erhalten von uns ein konkretes Angebot mit einem finalen Preis der Umsetzung.

### AUFTRAG

Es werden noch Anpassungen in Bezug auf Ihre Anforderungen vorgenommen. Start der Umsetzungsplanung.

### UMSETZUNG

Koordination aller Gewerke  
Feinschliff des Events

### DRY RUN

Aufbau  
Dekoration  
Testlauf

### VERANSTALTUNG

Onsite-Management

TIMELINE

# REFERENZPROJEKTE

RICHTFESTE | FIRMENEVENTS | TAGUNGEN | JUBILÄEN

VERANSTALTUNG | FEIERN | AUSTAUSCH | COME TOGETHER | IDEEN | FLEXIBEL | EFFEKTE | ERINNERUNGEN



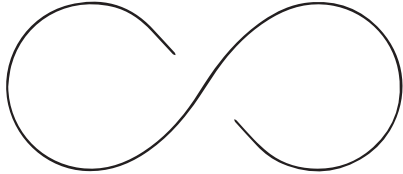
# REFERENZPROJEKTE

## RICHTFESTE | FIRMENEVENTS | TAGUNGEN | JUBILÄEN

Veranstaltungen zum Firmenjubiläum, dem Neubau eines Gebäudes, oder ein Firmenevent.  
Wir freuen uns auf jedes Event!

- Firmenfeste
- Grundsteinlegungsfeiern und Richtfeste
- Team- und Kundenevents
- Kongresse und Tagungen
- Produktpräsentationen und Promotion

...und vieles mehr.



# REFERENZPROJEKTE

EXPO REAL

MESSE MÜNCHEN | MESSESTAND DER LHM | 700 M<sup>2</sup> STANDFLÄCHE | CATERING | TEILNEHMERMANAGEMENT



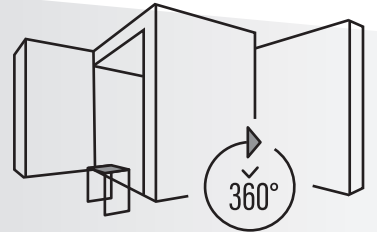


# REFERENZPROJEKTE

## EXPO REAL

Als Generalunternehmer der Landeshauptstadt München organisieren wir seit vielen Jahren den Messestand der Immobilienbranche München auf der EXPO REAL.

- 700m<sup>2</sup> Messestand
- 30+ Partner
- Hochkarätiges Podiumsprogramm
- Abendveranstaltung
- Standcatering



# REFERENZPROJEKTE

MIPIM - THE WORLD'S LEADING PROPERTY MARKET

CANNES | MESSESTAND DER LHM | 400 M<sup>2</sup> STANDFLÄCHE | CATERING | TEILNEHMERMANAGEMENT | SONNE



## REFERENZPROJEKTE

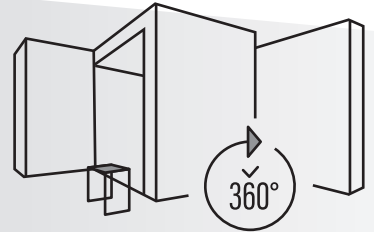
### MIPIM - THE WORLD'S LEADING PROPERTY MARKET

Messestand mit Meerblick!

Auf der internationalsten Immobilienmesse MIPIM in Cannes vertreten wir die Landeshauptstadt München mit ihren Partnern aus der Immobilienwirtschaft auf 400m<sup>2</sup> Standfläche inklusive sonnigem Außenbereich.



**MUNICH** mipim  
REAL LIFE. REAL VALUE.



# REFERENZPROJEKTE

BAUMA MESSESTAND | COMANSA

INDIVIDUELL | PLANUNG | RENDERING | UMSETZUNG | BETREUUNG | OUTDOOR | SERVICE | MESSE



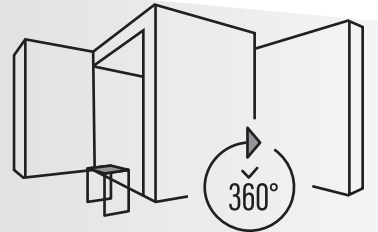
## REFERENZPROJEKTE

### BAUMA MESSESTAND | COMANSA

Bei diesem Projekt unterstützten wir den spanischen Kranhersteller COMANSA bei der Umsetzung seines Messestandes.

Unser 360° Service umfasste alle Schritte von Planung bis zur Umsetzung und Übergabe an den Kunden. Wir konnten einen aussagekräftigen Messeauftritt im Freigelände der größten Messe der Welt realisieren. Unser Service-Personal sorgte zudem für die Bewirtung und einen reibungslosen Ablauf.

bauma



# REFERENZPROJEKTE

EUHA | INTERNATIONALE HÖRAKUSTIKER MESSE UND KONGRESS

HANNOVER | NÜRNBERG | 20.000 m<sup>2</sup> HALLENFLÄCHE | MESSELEITUNG | AUSSTELLERSERVICE | ORGA TEAM



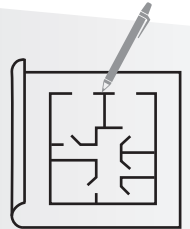
## REFERENZPROJEKTE

### EUHA | INTERNATIONALE HÖRAKUSTIKER MESSE UND KONGRESS

Ein weiteres Steckenpferd in unserem Portfolio ist die Gesamtleitung von Messen, Kongressen und Ausstellungen. Die internationale Leitmesse der Hörakustik-Industrie betreuen wir bereits erfolgreich seit mehreren Jahren.

- Messeleitung
- Technische Leitung
- Management Zulieferer
- Hallenaufplanung
- Messemarketing
- Rahmenprogramm

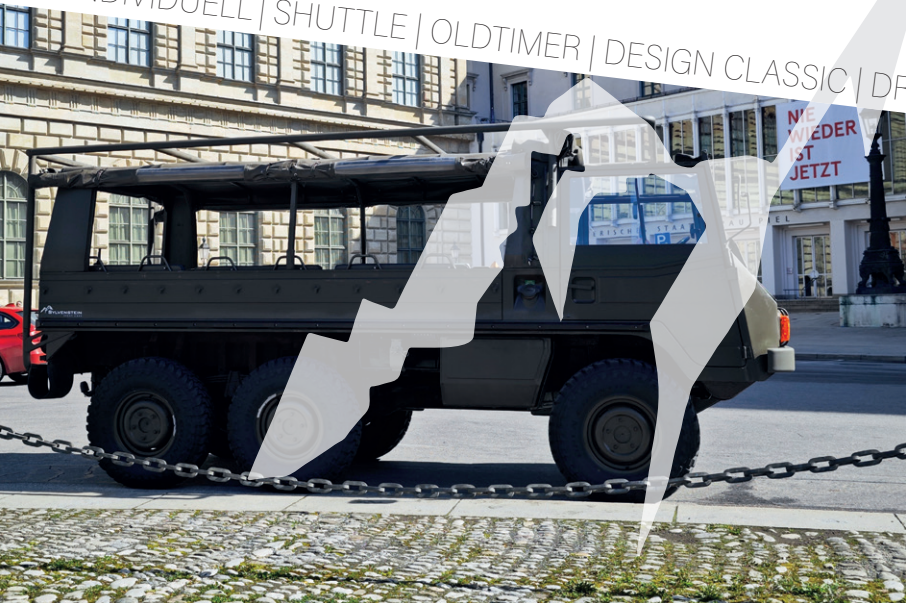
**EUHA**  
Kongress & Ausstellung



# FAHRZEUGE

PINZGAUER STEYR PUCH

INDIVIDUELL | SHUTTLE | OLDTIMER | DESIGN CLASSIC | DRINKS | CABRIO | MUSIC | OFFROAD | TOUREN





# FAHRZEUGE

## PINZGAUER STEYR PUCH

Militärveteran aus der Schweiz  
Touren mit dem wohl außergewöhnlichsten Cabrios Münchens

Für Gruppen bis zu acht Personen  
Auffällig & gesellig  
Sommer-Feeling pur

Neues erleben – ausgefallene Motto-Touren & Incentive-Ausflüge  
Shuttle-Fahrten mit Fun-Factor – nicht protzig, dafür sympathisch anders!



# FAHRZEUGE

BARANHÄNGER | FAHRBAR

SONNE | GUTE MUSIK | COCKTAILS | KAFFEE | DESIGN | OFFROAD | SUMMERFEELING | COME TOGETHER



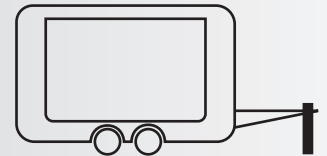
# FAHRZEUGE

## BARANHÄNGER | FAHRBAR

Diese mobile Bar ist als Spezialanfertigung ein Einzelstück.

Mit der **FAHRBAR** ermöglichen wir Ihr Event an jedem beliebigen Ort. Cocktails, Longdrinks, frisch gezapftes Bier, sowie Kaffeespezialitäten und ein Catering - alles ist möglich! Der Anhänger ist autark nutzbar, verfügt über eine spektakuläre LED-Beleuchtung, Soundanlage und Möblierung für den Außenbereich.

Auch perfekt nutzbar für Messestände.



# LOCATION FLUGWERFT

## AUSSTELLUNGSHALLE

Die Ausstellungshalle ist auch ohne Event ein immenser Blickfang. Hier durchleben Ihre Gäste neben einer herausragenden Veranstaltung auch gleichzeitig die Geschichte der Luftfahrt.

Informationen:

Veranstaltungsfläche: ca. 450 qm

Kapazität: max. 300 Personen (ab 200 Personen ist eine Genehmigung nach VStättV beim LRA nötig)

Eignung: jegliche Veranstaltung

Nutzung: 14:00 - 2:00 Uhr

Das Freigelände kann mit einbezogen werden

Mietpreise auf Anfrage



# LOCATION FLUGWERFT

## HISTORISCHE WERFTHALLE

Die historische Halle besticht durch einen industriellen Look und weitreichenden Deckenfenstern. Durch den Anschluss an andere mietbare Räume kann ein Gesamtkonzept geschaffen werden.

Informationen:

Veranstaltungsfläche: ca. 120 qm

Kapazität: max. 199 Personen

Eignung: jegliche Veranstaltung

Nutzung: 17:00 - 2:00 Uhr

Mietpreise auf Anfrage



# LOCATION FLUGWERFT

## LILIENTHAL-SAAL

Der Veranstaltungsraum liegt im Obergeschoss der historischen Wertfalle. Die mit Bögen gestützte Deckenkonstruktion ist ein besonderes Augenmerk. Die Front des Saales ist zum ehemaligen Flugfeld hin ausgerichtet und bietet einen Blick in die Ferne.

Informationen:

Veranstaltungsfläche: ca. 325 qm | die Wright-Galerie kann als Empfang oder Catering Fläche genutzt werden

Kapazität: max. 280 Personen (ab 200 Personen ist eine Genehmigung nach VStättV beim LRA nötig)

Eignung: jegliche Veranstaltung, medientechnische Ausstattung vorhanden

Nutzung: 07:00 - 19:00 Uhr

Das Freigelände kann mit einbezogen werden

Mietpreise auf Anfrage



# LOCATION FLUGWERFT

## WRIGHT-GALERIE

Die Galerie verbindet den Lilienthal-Saal mit dem Eingangsbereich.  
Die umlaufende Empore in der historischen Werfthalle kann über ein Tor erreicht und ebenfalls genutzt werden

Informationen:

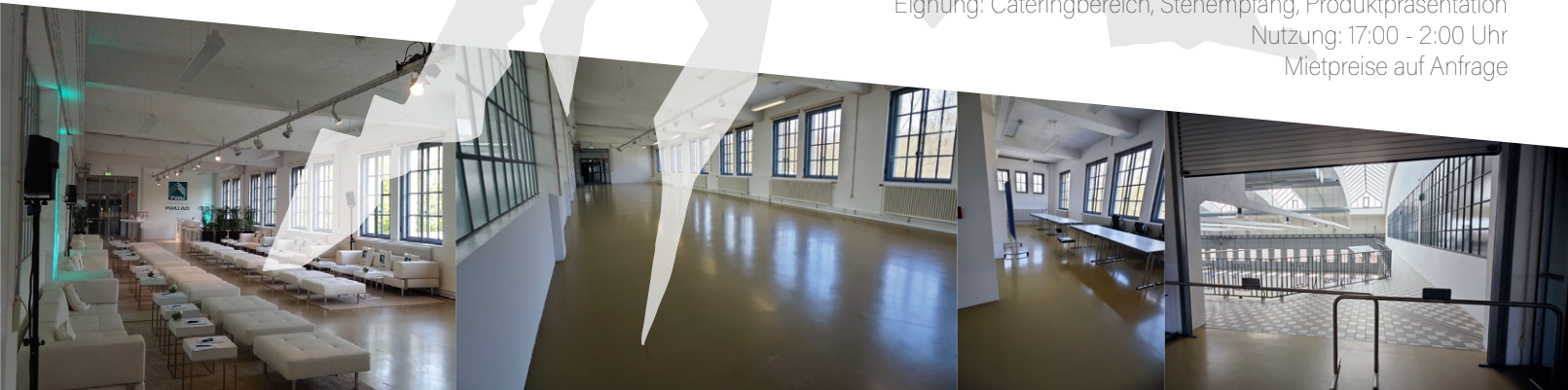
Veranstaltungsfläche: ca. 360 qm

Kapazität: max. 199 Personen

Eignung: Cateringbereich, Stehempfang, Produktpräsentation

Nutzung: 17:00 - 2:00 Uhr

Mietpreise auf Anfrage



# LOCATION FLUGWERFT

## MONTGOLFIER-RAUM

Der Veranstaltungsraum im Erdgeschoss verfügt über einen gesonderten Eingang und ist als Vortrags- oder Ausstellungsraum nutzbar. Ausgabe von Speisen und Getränken ist hier nicht möglich.

Informationen:

Veranstaltungsfläche: ca. 120 qm

Kapazität: max. 60 Personen

Eignung: Vortrag, Seminar, Workshop

Nutzung: 07:00 - 19:00 Uhr

Medientechnische Ausstattung vorhanden

Mietpreise auf Anfrage





# LOCATION FLUGWERFT

## GRADE-RAUM

Der Grade-Raum ist an die historische Werfthalle angeschlossen und befindet sich im Erdgeschoss. Der Raum verfügt über eigene Toiletten, sowie eine kleine Teeküche.

Informationen:

Veranstaltungsfläche: ca. 170 qm

Kapazität: max. 80 Personen

Eignung: jegliche Veranstaltung

Nutzung: 07:00 - 19:00 Uhr

Das Freigelände kann mit einbezogen werden

Mietpreise auf Anfrage



# LOCATION MUSEUMSINSEL

## FORUM DER TECHNIK | EXPERIENCE CENTER

Im ehemaligen IMEX und Planetariumsgebäude des deutschen Museums befindet sich das Experience Center. Der Veranstaltungsraum ist nicht in den aktiven Museumsbetrieb eingebunden und kann ganztägig genutzt werden.

Informationen:

Veranstaltungsfläche: ca. 670 qm

Kapazität: max. 350 Personen (ab 200 Personen ist eine Genehmigung nach VStättV beim KVR nötig)

Eignung: jegliche Veranstaltung

Nutzung: ganztags | Freitag, Samstag und Sonntag nur in der Schließzeit des BLITZ Clubs

Mietpreise auf Anfrage



# LOCATION MUSEUMSINSEL

## IMEX | EHEM. PLANETARIUM

Diese beiden Veranstaltungsorte katapultieren Ihre Gäste in der Zeit zurück. Das ehemalige IMEX Kino, sowie das Planetarium können zu ausgewählten Zeitpunkten im Jahr für Sie und Ihre Gäste nutzbar gemacht werden.

Informationen:  
Veranstaltungsfläche: divers  
Kapazität: max. 199 Personen  
Eignung: jegliche Veranstaltung  
Nutzung: ganztags  
Mietpreise auf Anfrage



# LOCATION MUSEUMSINSEL

## LUFTFAHRTHALLE

Ein Museum als Eventlocation? Ja, das ist möglich!

Die Luffahrthalle des deutschen Museums kann nach Museumsschließung für eine Veranstaltung genutzt werden. Lassen Sie Ihren Ideen freien Lauf und gestalten Sie mit uns ein Event mit Erinnerungswert.

Informationen:

Veranstaltungsfläche: divers

Kapazität: max. 400 Personen (ab 200 Personen ist eine Genehmigung nach VStättV beim KVR nötig)

Eignung: jegliche Veranstaltung

Nutzung: ab 17:00 Uhr

Mietpreise auf Anfrage



# LOCATION MUSEUMSINSEL

## SONDERAUSSTELLUNG

Der derzeitige Eingangsbereich des deutschen Museums bietet ein großes Auditorium und moderne Medientechnik. Der Raum kann komplett, oder nur teilweise genutzt werden.

Informationen:  
Veranstaltungsfläche: divers  
Kapazität: max. 199 Personen  
Eignung: jegliche Veranstaltung  
Nutzung: ab 17:00 Uhr  
Mietpreise auf Anfrage

